



Tickroom Construction Group

The first manufacturer of prefabricated concrete houses with new and unique technology



Tickroom Construction Group

Central office phone number: 02166591943 - Management: 09129537670

Head Office: Tehran, Azadi St., Khosh Shamali, Parcham Intersection, Plate 86, Unit 6

Factory: Eshtehard, Eshtehard Industrial Town, Aburihan Blvd., Malasdari West Blvd.,
Golberg St. 3, Golriz St. 4 Plot 1657

Info@Tickroomgroup.com

Tickroomgroup.com

Bazı avantajların belirlenmesi ve kene odası binalarının başarısı

Tickroom kompleksi tarafından icat edilen iki tip bina temeli

Tip 1

Conex ve treyler şase gibi birbirine flanşlı ve kolon sacı 6 adet U-bolt vida ile şeznelere takılır ve üzerine iki katlı bina yapılabilir.

Hızlı yerleşim ve sel, deprem ve savaş gibi beklenmedik olaylar için tasarlandı

Tip 2

Bu tür bir temel, Duba köprüler gibi kalın plastik plakalardan oluşur ve bunların üzerinde, hafif betonun üzerinde radyal bir payanda gibi ağ tabakası görevi gören Unolite veya enjekte edilmiş köpük ve artgermeli inşaat demirleri bulunur.

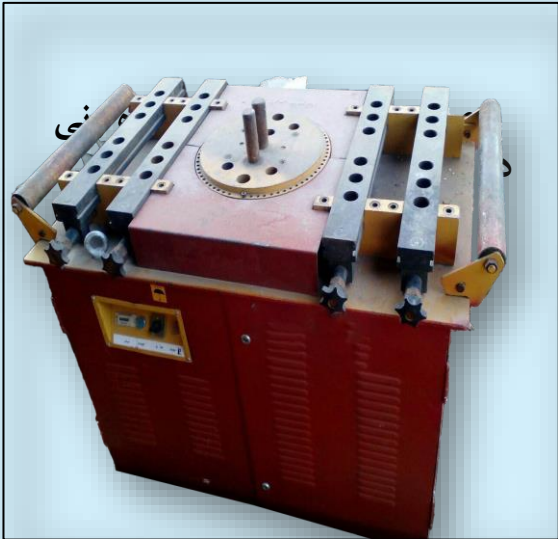
Bu tip temel, toprak kayması veya yüksek su durgunluğu riskinin olduğu, ayrıca kazık gerektiren ve derin temellerin yapılamadığı gevşek topraklar için en iyi seçenektir.

Bu tip temel, U- cıvata vidası kullanılarak kolon plakasına kapatılır. Su üzerinde yüzer durumda kalabilmeleri nedeniyle, tsunami veya sel riski altındaki alanlarda, nehir ve deniz çevresindeki arazilerde, ayrıca gölet ve sulak alanlarda bu tip temel kullanılarak iki katlı binalar inşa edilebilir.

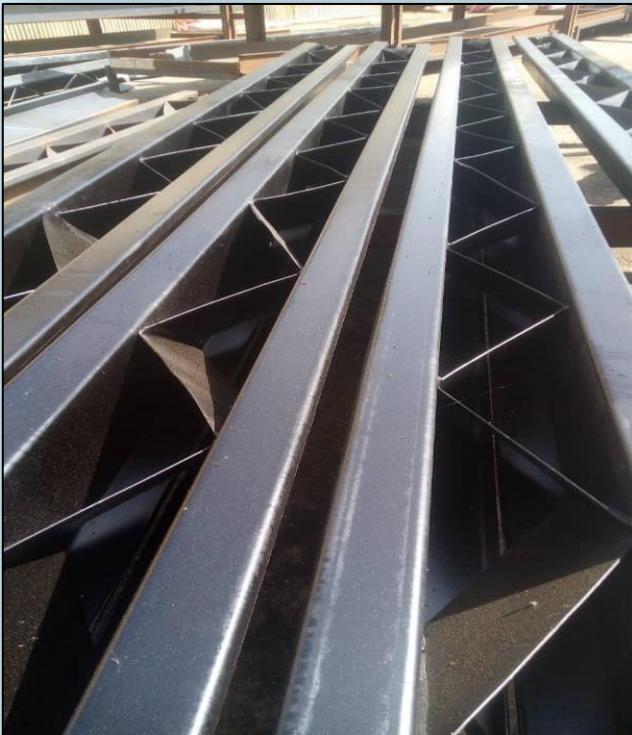
İnşaatta yaygın bir temel olan üçüncü tip

Genel veya şerit olarak geleneksel temel

Bu temellerin üç tipi de Tikroom binalarında uygulanabilir.







Metal Kolonlar ve yapılar

nasıl çalıştırılır

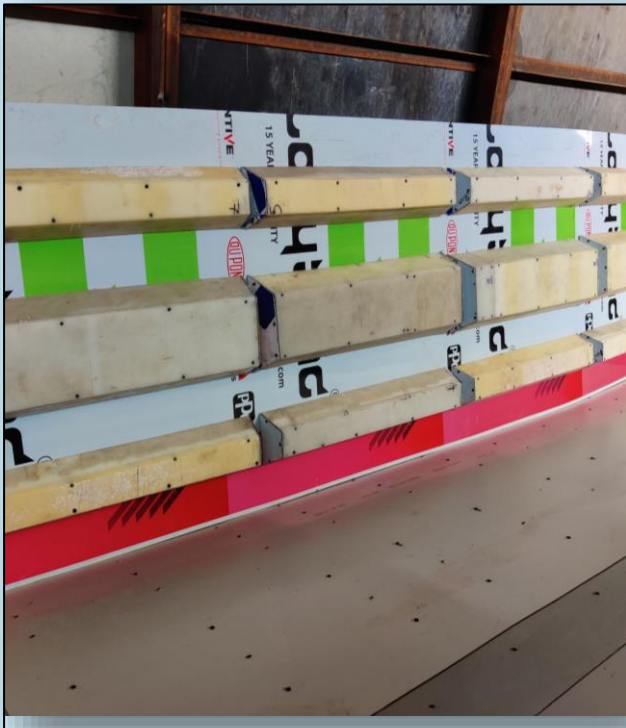
moment dirençli veya ortak çerçeve bağlantıları olarak

kromit kirişler veya IPE veya çelik tabliyeler veya blok kirişler veya diğer döşeme çatılar yerine, Z profillerinin bir kombinasyonu kullanılır. Son çatı ve katların diğer tavanlarında ve içi hafif beton dolgulu iki Z kutusu şeklinde uygulanır. 1 metreye 6 metre mesafede çelik güverte.

Çatıya 4 cm hafif ferro-çimento beton dökülür, bu da ölü yük hacminin azalması nedeniyle çatının ağırlığını azaltır ve aynı zamanda hareketli yüke karşı daha fazla tolerans gösterir ve ayrıca binanın ağırlığını büyük ölçüde azaltır.

Bu tür bir uygulama, bina ve kirişlerin kolon ve temellerinde azalmaya neden olur ve gelen gerilmeleri tolere etmek için aynı anda çelik kiriş, çelik tabliye, endüstriyel kiriş, kromit ve beton döşeme olmak üzere 4 yöntemin birleşik performansına sahiptir. Öte yandan, herhangi bir Polimer kullanılmadan 1400 santigrat dereceye kadar doğrudan ısıyı tolere etmek için özel bir yeteneğe ve yüksek dirence sahiptir.





TickRoom kompleksinde üretilen asma tavanlar

Tavan ve özellikler

Alçı ve knauf yerine 300x60 ebadında rabbitz ve yine sıvadan daha hafif ve 2-2,5 cm kalınlığında bir hafif Ferro çimento betonu ile güçlendirilmiş karolar kullanılmaktadır.

Vidalarla tavana vidalanan ve askıya dayanacak kadar ağır olan Knauf F-profillerine kelepçe bağlantı elemanları ile.

Dünyadaki mevcut asma tavanlara göre çok daha ucuz, hafif ve hızlıdır.





yan duvarlar

yan duvarlar

Uygulama ve faydaların açıklaması

15 ve 20 cm kalınlığındaki dış duvarlar ve 10 cm kalınlığındaki iç duvarlar, benzeri beton kullanılarak yapılmıştır.

Hebelex(Otoklavlı havalı beton) ancak sağlam ve ağır olarak daha az ağırlık ve daha fazla mukavemet ve her iki tarafı ağ ile güçlendirilmiş

Fabrikada yapım aşamasında borular duvardan geçirildiği için dübel ve tesislere ihtiyaç duymadan vidalanabilme özelliğinden geçilebilir.

lento, pencere söveleri ve oda kapıları çerçeveye ihtiyaç duymaz ve montaj sırasında duvarlar bir ağ ve zivana şeklinde birleştirilir.

İniş borusu duvar direklerinin yanı sıra duvarların birbirinden ayrılmasını imkansız hale getiren tel halatlar ile çekme teli şeklinde bağlanmıştır.

Sızdırmazlık, bir plastik kağıt tabakası ve bir ısı kurutucu ile yapılır. Duvarlar, uygulama öncesinde her türlü fayans, taş, duvar kağıdı ve diğer kaplamaları izolasyon ve cephe ile yapıştırma özelliğine sahiptir.

yan duvarlar

1400 santigrat dereceye kadar doğrudan ısıya dayanıklı ve Hilti gibi aletler olmadan yok edilemez

Binayı kurşun geçirmez hale getirmek için kesebilme ve yükleme imkanı ve savaş bölgelerinde kurşun dahil her türlü tabakayı duvarın içine yerleştirme imkanı

Sıva, badana ve cephe gerektirmez.

Şakul ve çok hassas açılara sahip

Son derece yüksek uygulama hızı, hafifliği ve kuru inşaat sisteminde su kullanılmaması diğer özellikleri arasındadır.

Çok güçlü bir ses yalıtkanıdır, öyle ki 75 desibele kadar ses direncine sahipken, dünyadaki binalar için ses standardı 45 desibeldir.

Duvar kaplamaları ve cephe

Duvarlar nasıl kaplanır

Bu kompleks ile 3 metre genişliğe kadar eko-solvent baskı yeteneđi ile duvarları mikrobiyal Nano polimerlerle kaplamak

Üç boyutlu duvar kađıdını ısıya, basınca dayanıklı olması ve izolasyonlu olmasının yanı sıra çok pahalı olan ithal mermer levhalara benzer şekilde bina duvarlarına ayrı bir güzellik kazandıran epoksi kaplama tabakası ile yapıştırmak mümkündür. yabancı numunelerinin yirmide biri fiyatına üretilir.

Püskürtülen bitüm tabakası ile izolasyonun yanı sıra binada kullanılabilcek en ucuz yapıştırıcıdır, bu da binanın yanmaz hale gelmesine yardımcı olur ve şiddetli bir yangın durumunda birkaç saniye içinde yok olur, yangının katlara ve diđer birimlere sıçraması ve devam etmesi engellenir.

Taş, seramik, çimento, sıva, fayans, seramik ve yer döşemesi gibi ek malzeme ve süslemeler kaldırılarak binanın ađırlığı büyük ölçüde azaltılır.

Müşteri siparişi üzerine her türlü parke, mermer levha taş, doğa resimleri ve 3D tavan baskı ve uygulama yapılabilmektedir.





Tickroom Binalarda kullanılan kapı ve pencereler

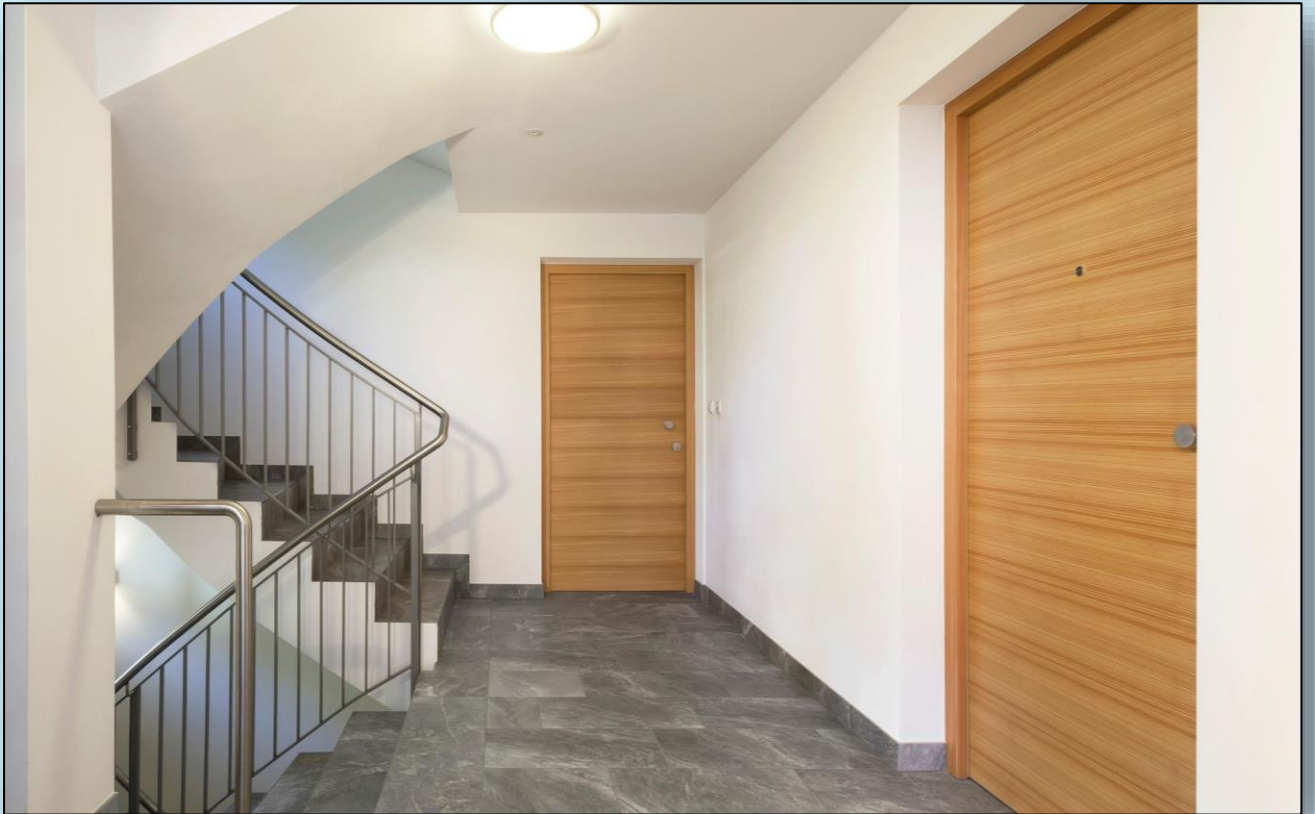
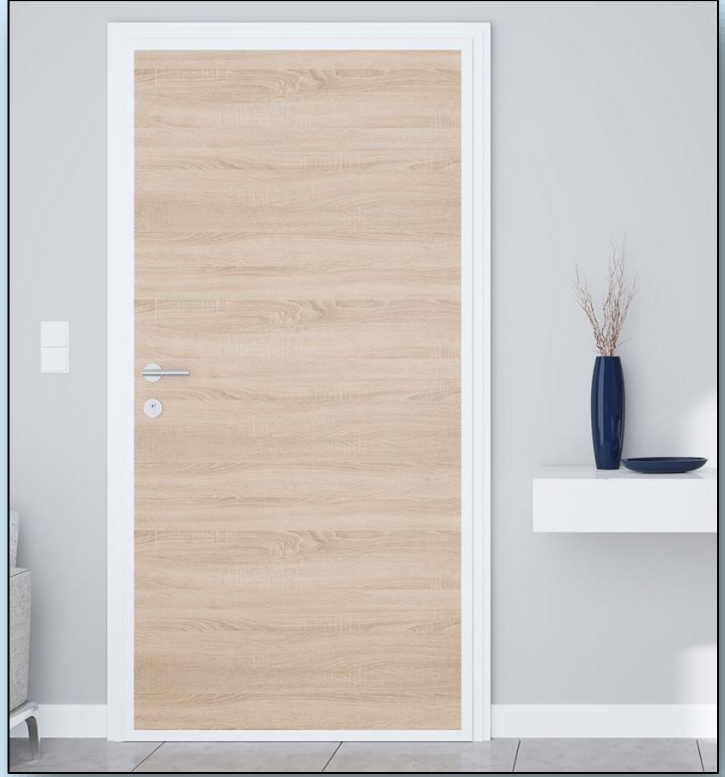
Kapı ve pencere çeşitleri

Bu kompleksin özel bileşikleri ile ahşap-plastik granüller ile üretilmekte olup, UPVC'ye göre daha sağlam olmasının yanı sıra, ahşabın özelliklerine sahip olup, bina dekorasyonlarında profilleri istenilen şekilde boyayabilme ve şekillendirebilme özelliğine sahiptir.



Tick Room Factory





Tesislerin uygulanması için önerilen yöntem

Kaynağından atık ayırma sistemi

Kimyasal atık sular, tüketimin %50'sini oluşturan oluk, banyo ve tuvalet gibi geri dönüştürülebilir sulardan, kağıt, reçine ve kum kombinasyonundan oluşan 3 kademeli bir filtre ve bu kompleks ile elde edilen aktif karbon kullanılarak ayrıştırılır. 5.000.000 Toman ve elde edilen su, yüksek kaliteli yıkama ve yeşil alanların sulanması için kullanılabilir.

boru ve tel tüketimini en aza indiren, arıza giderme ve erişilebilirliği kolaylaştıran, maliyeti beşte bir oranında azaltan tesislere özel kanallar ile atık ayrıştırma ıslak ve kuru gibi



Tickroom binalarının akıllı hale getirilmesi

Enerji tüketiminin akıllı hale getirilmesi ve optimizasyonu

Tick Room kompleksi, her bina için yaklaşık 20 milyon Toman maliyetle binalarını akıllı hale getirmek için bilgiye dayalı şirketleri kullanır. Bu sayı, enerji tüketimini optimize etmenin ve azaltmanın yanı sıra, binaya CCTV, video iPhone'un kaldırılması, ekstra ışıkları kapatmak için hareket modu (hareket sensörleri) ve otomatik sıcaklık ayarı ve daha az su tüketimi gibi diğer özel özellikleri ekler. Bu istatistikte dünyada en çok tüketilen istatistikler arasında yer aldığımız ülkede elektrik ve gaz.



Kombine ısıtma, soğutma ve sıcak su eşanjörü.

- **Bu set tarafından yapılan ısıtma eşanjörünün özellikleri**
- **Paket, gaz soğutucu, su soğutucu, chiller ve alüminyum radyatörlerin sökülmesi ve bu ısı eşanjörünün binaya montajı yapılarak ek borulama ve kablolama.**
- **Düşük elektrik tüketimi ve güneş enerjisi ve hatta araba aküsü kullanma ve güneş enerjisi ile şarj edilebilir olma imkanı**
- **UV lambası ile havayı havalandırıp toz ve iyonlaştırıcılardan arındırmasının yanı sıra, çıkan havayı sterilize etme (dezenfekte etme) özelliğine sahiptir ve ayrıca dökülen kanallardan hava kokulandırılıp şartlandırılabilir.**
- **Kısa tesisatlara sahip olan ve maliyeti konvansiyonel binalarda kullanılan tesisatların onda biri kadar olan bu eşanjör, 1 ila 4 katlı 5 bin ila 10 bin metreküp binalara kurulabilmektedir.**
- **Havadan günde 200 litreye kadar su üretir.**



Yukarıdaki noktalar, Tikroom binaları ile diğer geleneksel binalar arasındaki farkı göstermektedir. Ayrıca, belirtilen avantajlara ek olarak, aşağıdakileri içeren başka avantajlar da vardır:

Beklenmeyen olaylar için depolama ve depolama yeteneği

Çok yüksek yürütme hızı

düşük ağırlık

deprem direnci

Yangına dayanıklı

Güçlü ses ve nem yalıtımı

fazlalık

Tamamen doğa dostu olan bina atıklarını ve molozları sıfıra indirmek

Düşük ve akıllı enerji tüketimi ile aile ekonomisine katkı

Düşük maliyet ve insanların satın alma gücünde artış

Ülkeye ihracat ve döviz kazandırma kabiliyeti ve dünyada birçok ülkenin tekeli olan endüstriyel yapı teknolojisinin stratejik gücü

harika güzellik

Daha fazla güç ve uzun ömür

Askeri ve savaş bölgelerinde kurşun geçirmezlik ve laboratuvarlarda anti-radyasyon yeteneği

İran kültürü ve İran iklimini yöneten 4 iklim ile tamamen uyumludur.

İki katlı bir binanın 8 kişilik ekip ile 20 iş gününde tamamlanması

en düşük makine ve genel üretim maliyeti



بسمه تعالی

شماره: ۳-۱۳۸۷
تاریخ: ۸۷/۱/۳۱
پیوست:

جمهوری اسلامی ایران
وزارت مسکن و شهرسازی
مرکز تحقیقات ساختمان و مسکن



جناب آقای شهاب قلی زاده

با سلام

احتراماً، بازگشت به نامه مورخ ۸۷/۱/۲۴ جنابعالی در خصوص طرح دیوار پیشنهادی به اطلاع می‌رساند. اجرای دیوار با استفاده از ستونک فلزی و بلوک‌های سبک فاق و زبانه‌ای بدون استفاده از ملات به عنوان جداکننده قابل اجرا بوده و نیاز دارد از نظر درزبندی، آکوستیک و انرژی مورد بررسی و آزمایش قرار گیرد.

دکتر طیبه پرهیزکار

معاون تحقیقات



جمهوری اسلامی ایران
وزارت صنایع و معادن ایران

پروانه بهره‌برداری

تاریخ بهره‌برداری	۱۳۸۱
شماره سابقه تاسیس	۶ / ۳ / ۴ / ۶ / ۶
شماره پروانه بهره‌برداری	۳۰۱۰ / ۲۱۱۱۷۰

آقای/خانم/ صنایع کاربردی
شرکت نمایش هامون
نشانی: شهرک صنعتی اشتهاک، بلوار ملا محمد باقری جنب شرکت کمان
شهر، بلوک ۳۵، قطعه شماره ۱۶۵۷
با توجه به راه‌اندازی و دستیابی آن واحد به انجام عملیات تولید انبوه، این پروانه جهت تولید محصولات زیر و به منظور استفاده از مزایای قانونی آن اعطاء می‌گردد.

محصولات جانبی	ظرفیت سالانه	واحد	تعداد شیفت	شماره شناسایی کالا
۱- اطاق و تجهیزات	۴۰۰	تن	یک	۳۹۱۹۱۴۴۰
۲- خط رنگ	(چهار صد)			
۳-				
۴-				
۵-				
محصولات جانبی				
۱-				
۲-				

رئیس سازمان صنایع و معادن استان تهران

مختار قانون

تذکار:

وزارت صنایع و معادن هیچگونه تعهدی در قبال تامین منابع مالی، اعم از ارزی و ریالی و مواد اولیه نخواهد داشت.
• توجه دارنده این پروانه را به مفاد مندرج در ظهر این برگ جلب می‌نماید. توضیحات لازم در پشت پروانه درج شده است.





THANK YOU

FOR YOUR ATTENTION

WWW.TICKROOMGROUP.COM

INFO@TICKROOMGROUP.COM