

گروه صنعتی تیک روم

اولین تولید کننده خانه های پیش ساخته بتنی با تکنولوژی جدید و منحصر به فرد



Tickroom Construction Group

تلفن دفتر مرکزی: ۰۲۱۶۶۵۹۱۹۴۳ - مدیریت: ۰۹۱۲۹۵۳۷۶۷۰

دفتر مرکزی: تهران، خیابان آزادی، خوش شمالی، تقاطع پرچم پلاک ۸۶، واحد ۶

کارخانه: اشتهارد، شهرک صنعتی اشتهارد بلوار ابوریحان بلوار ملاصداری غربی، خیابان گلبرگ ۳ خیابان گلریز ۴ قطعه ۱۶۵۷

Info@Tickroomgroup.com

Tickroomgroup.com

معرفی شرکت

شرکت نمایوش هامون ، با نام تجاری گروه صنعتی تیک روم با مدیریت آقای شهاب قلی زاده به عنوان مبتکر و مخترع طرح خانه های پیش ساخته صنعتی با سازه فلزی و بتن سبک و مبدل حرارتی (سرد و گرم) که یکی دیگر از افتخارات این گروه میباشد، در راستای تحول صنعت ساختمان سازی پا به عرصه نهاد . این مجموعه با هدف ساخت ساختمان های سریع سازه ایمن و ارزان قیمت و بیش از ۲۲ سال تحقیق ، نوآوری و استفاده از تکنولوژی های روز صنعت ساختمان در جهان اقدام به راه اندازی خطوط تولیدی اعم از دیوار های بتونی سبک اکس پوز، ضد آتش، ضد گلوله و ایزوله (برای دیوارهای داخلی، جانبی و محوطه سازی) سازه فلزی ،سقف های بتونی سبک ، پنجره و شیشه های ۲ و چند جداره، رول فرمینگ شیروانی ورق های رنگی سقف ، ماربل شیت ، کاغذهای دیواری سه بعدی ، سقف و دیوار پوش های مجازی، درب های داخلی و خارجی(پی وی سی و ضد سرقت) ،مبدل های سرد و گرم که جایگزین مناسب برای حذف پکیج رادیاتور ، لوله کشی و سیم کشی مربوطه و کولر های گازی و سیستم های قدیمی میباشد. سیستم های هوشمند سازی و بهینه سازی مصرف انرژی با ۹۰ آیتم روز دنیا که قابلیت کنترل از راه دور توسط تلفن همراه ،سیستم تصفیه آب فاضلاب در محل ، تفکیک زباله (تر و خشک) از مبدا با تعبیه شوتینگ زباله، خط تولید کابینت و کمد دیواری نموده است . این قابلیت ها باعث میگردد تا خانه های ویلایی و ساختمان های کوچک ظرف مدت ۲ ماه و ساختمان های ۶ طبقه ظرف مدت ۳ ماه به صورت کلید تحویل آماده بهره برداری و استفاده کارفرمایان عزیز در همه نقاط دنیا قرار گیرد .

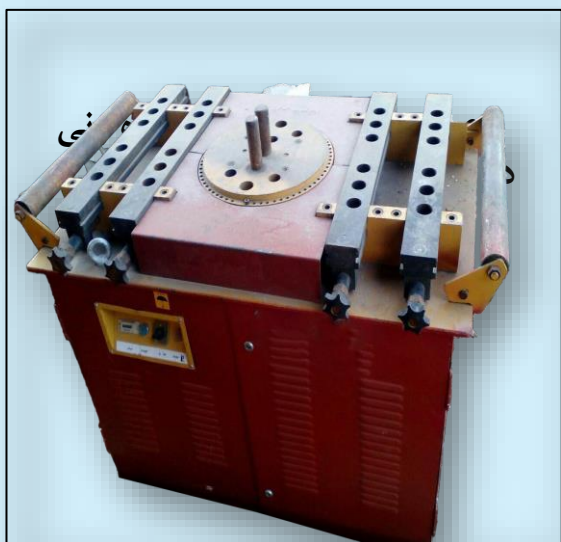
تجهيزات مربوط به پی و فنداسیون



دستگاه رزوه زنی



صفحه ستون ها



دستگاه خاموت زن



دریل و سوراخ کاری صفحه ستون ها

معرفی بخشی از مزایا و دست آورد های ساختمان های تیک روم

دو نوع پی ساختمان ابداعی مجموعه تیک روم

• نوع اول

مانند کانکس و شاسی تریلی که به صورت فلنچی به هم بسته می شوند و صفحه ستون ها با ۶ عدد کرپی به آن شاسی وصل شده و تا دو طبقه قابلیت اجرایی دارد برای اسکان سریع و حوادث غیر مترقبه مانند سیل و زلزله و جنگ طراحی شده است

• نوع دوم

مانند پل های شناور جنگی تشکیل یافته از صفحات ضخیم پلاستیکی و لابلای آن ها یونولیت یا فوم تزریقی و میلگردهای پس تنیده که به صورت یک لای مش روی آن بتن سبک مانند پی رادیال عمل می کند در مناطقی که خطر رانش زمین وجود دارد یا ایست آبی بالاست یا زمین های سست که نیاز به شمع کوبی دارد و نمی توان پی عمقی ایجاد نمود این نوع پی بهترین گزینه است با کرپی به صفحه ستون ها بسته می شود و قابلیت شناور ماندن روی آب در مناطقی که خطر سو نامی یا سیلاب دارند و زمین های اطراف رودخانه ها و دریا حتی روی برکه ها و تالاب ها می تواند تا دو طبقه ساختمان ساخته شود

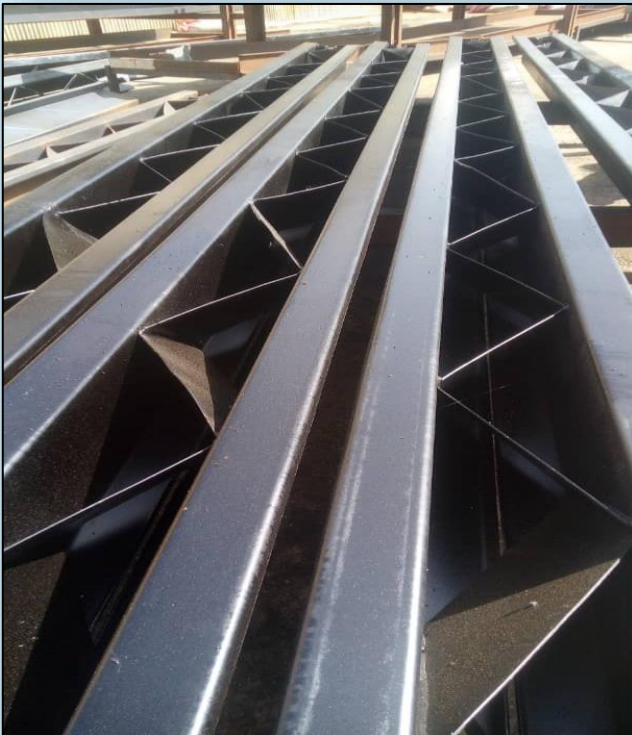
• نوع سوم

که پی مرسوم در ساختمان سازی است پی سنتی به صورت رادیال یا نواری که هم اکنون در اجرای پروژه ها استفاده می شود

نمونه اجراهای فنداسیون



تجهيزات مربوط اسکلت ساختمان



ستون ها و سازه های فلزی

نحوه اجرا

به صورت اتصالات قاب خمشی و یا مفصلی می باشد

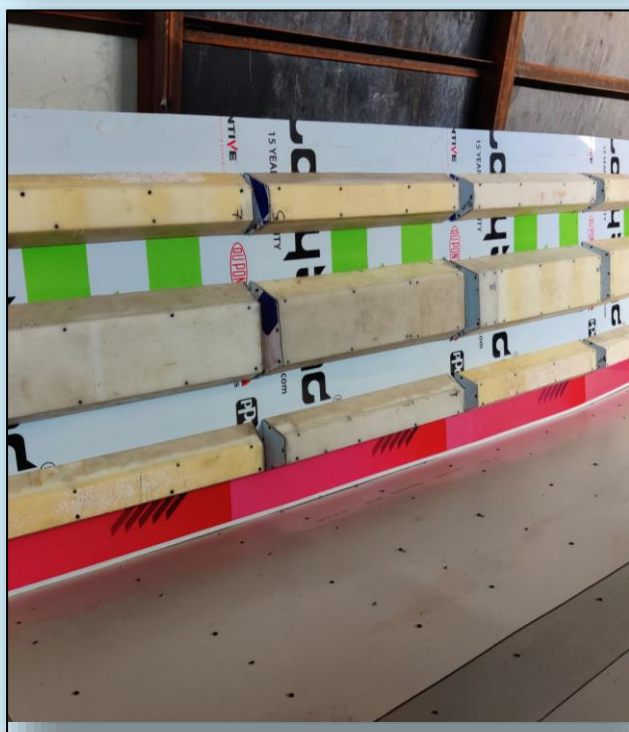
سقف آخر شیروانی و سقف های طبقات به جای تیرچه کرومیت و یا IPE و یا عرشه فولادی و یا تیرچه بلوک و یا سایر سقف های دال به صورت ترکیبی از پروفیل های Z باکس شده که بین آن ها به فاصله ۱ متر در ۶ متر دو عدد باکس Z با پر کننده بتن سبک داخل آن به شکل عرشه فولادی اجرا شده و روی سقف ۴ سانتی متر بتن در جای سبک فروسیمت ریخته می شود که هم وزن سقف را به سبب کاهش حجم بار مرده کم می کند و هم تحمل بار زنده بیشتری داشته و هم اینکه وزن ساختمان را بسیار پایین می آورد

این نوع اجرا باعث تخفیف در ستون ها و پی ساختمان و تیرها می گردد و عملکرد ترکیبی هر ۴ روش تیرآهن و عرشه فولادی و تیرچه صنعتی و کرومیت و دال بتنی را همزمان برای تحمل تنش های وارده دارا می باشد و از طرفی بدون به کارگیری هرگونه پلیمر و تحمل حرارت مستقیم تا ۱۴۰۰ درجه سانتی گراد قابلیت ویژه و مقاومت بالایی دارد.

نمونه اجرای اسکلت ساختمان



تجهيزات توليد سقف های نسل جديد



سقف های کاذب تولید شده در مجموعه تیک روم

سقف و مشخصات

۱. به جای گچ و کناف از تایل های $۳۰۰*۶۰$ که داخل آن با

رابیتس مسلح و از نوعی بتن فروسیمنت سبک که حتی سبک تر

از گچ است با ضخامت ۲ تا $۲/۵$ سانتی متر استفاده می شود

۲. با بست های کلمپی به پروفیل های Fکناف که با پیچ به سقف

پیچ می گردد و در حد تحمل آویز سنگین می باشد

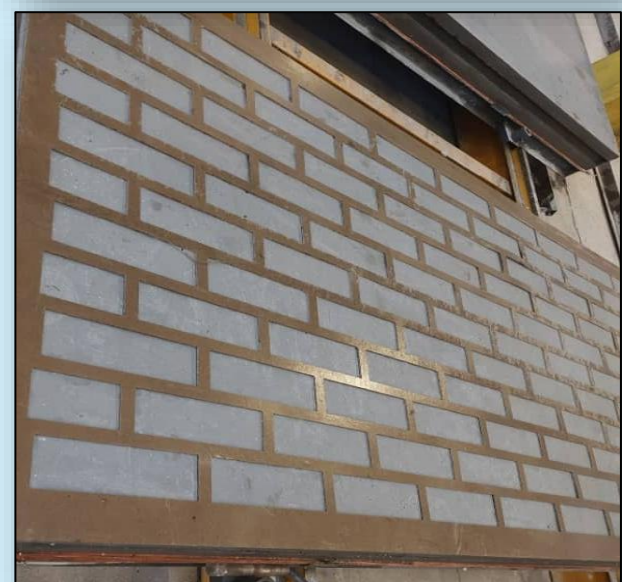
۳. به مراتب از سقف کاذب های موجود در دنیا ارزانتر سبک تر و

سریع تر است

نمونه اجرای سقف های نسل جدید



تجهيزات توليد ديوارهاي پيش ساخته بتوني



دیوارهای جانبی

تشریح اجرا و مزایا

۱. با ضخامت ۱۵ و ۲۰ سانتی متر در دیوارهای بیرونی و ۱۰ سانتی متر در دیوارهای داخلی ساخته شده که با بتن شبیه به هبلکس و وزن کمتر و مقاومت بیشتر نسبت به آن به صورت تو پر و هر دو طرف مسلح با مش ساخته می شود

۲. قابلیت پیچ پذیری بدون نیاز به رولپلاک و قابلیت عبور تاسیسات به سبب عبور لوله های تاسیساتی از داخل دیوار در زمان ساخت در کارخانه را دارد

۳. نعل درگاه و قاب پنجره و درب های اتاق نیاز به فریم ندارد و دیوارها در زمان نصب به صورت فاق و زبانه به هم درگیر است

۴. علاوه بر وال پست های ناودانی به صورت قاب با سیم بکسل هایی به هم وصل می شود که امکان جدا شدن دیوارها از هم را غیر ممکن می کند

۵. درز بندی با یک لایه کاغذ پالستیکی و سشوار حرارتی که کاملاً آب بندی می شود

دیوارهای جانبی

۶. دیوارها قابلیت چسباندن هرگونه کاشی سنگ کاغذ دیواری و هر پوشش

دیگری با قابلیت ایزولاسیون و نما کاری قبل از اجرا را دارد

۷. مقاوم در برابر حرارت تا ۱۴۰۰ درجه سانتی گراد مستقیم و غیرقابل

تخریب بدون ابزاری مانند هیلتی قابلیت برش و امکان باربر شدن و امکان قرار

دادن انواع لایه ها داخل دیوار از جمله سرب در مناطق جنگی برای ضد گلوله

کردن ساختمان

۸. نیاز به گچکاری سفید کاری و نما ندارد

۹. شاقول و زوایای بسیار دقیق دارد

۱۰. سرعت اجرا فوق العاده بالا بوده و وزن کم آن و عدم استفاده از آب در

سیستم ساخت و ساز خشک از قابلیت های دیگر آن است

۱۱. عایق بسیار قوی صدا بوده به نحوی که تا ۷۵ دسیبل مقاومت صوتی دارد

در حالی که استاندارد صوتی برای ساختمان در دنیا ۴۵ دسیبل می باشد

تجهيزات تولید سقف های شیروانی



تجهيزات تولید درب و پنجره های UPVC



درب و پنجره های مورد استفاده در ساختمان های تیک روم

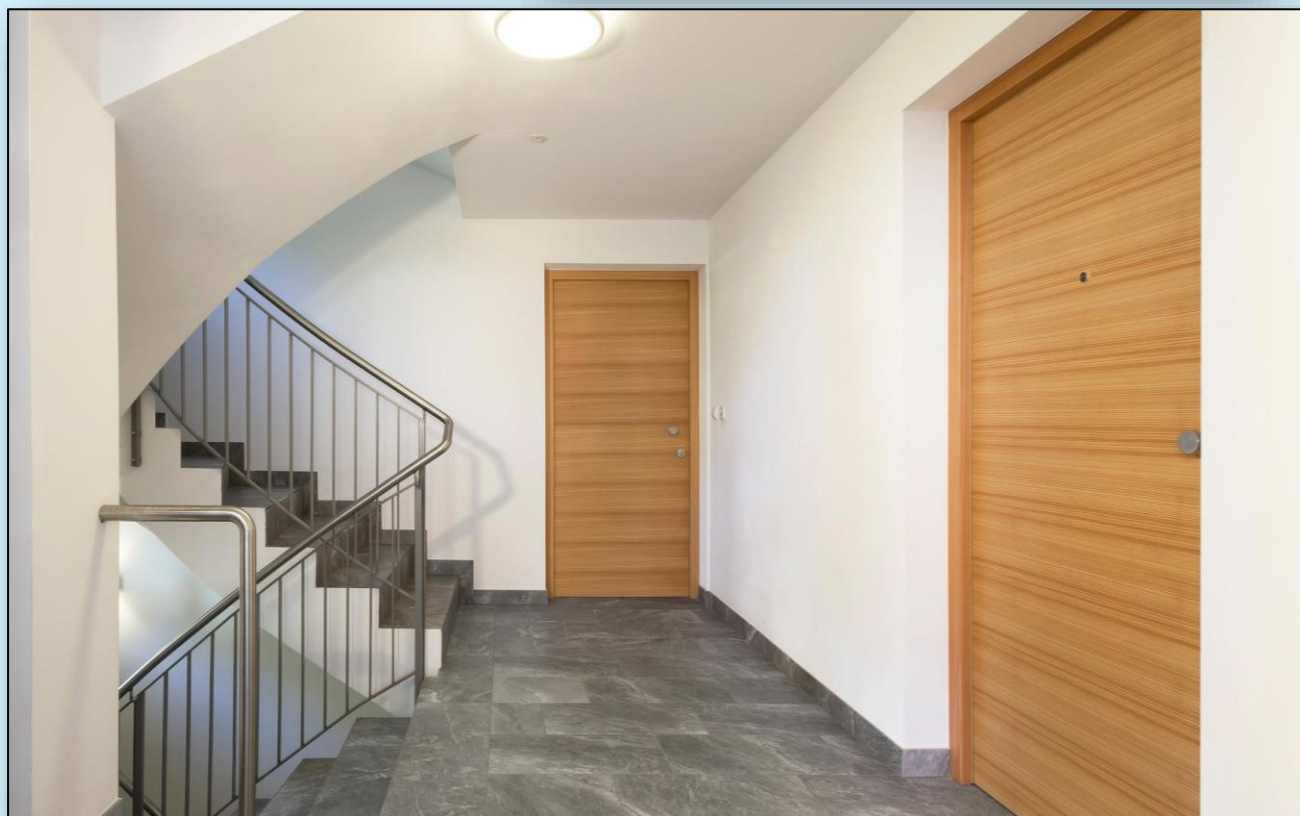
نوع درب ها و پنجره ها تولیدی با گرانول چوب و پلاستیک با ترکیبات اختصاصی این مجموعه که علاوه بر استحکام بیشتر نسبت به UPVC خواص چوب را داشته و قابلیت رنگ پذیری و فرم دهی پروفیل ها به صورت دلخواه برای تزئینات ساختمان را دارا می باشد.



تولید درب های ضد سرقت



تولید درب های داخلی ساختمان



روش پیش نهادی اجرای تاسیسات

سیستم تاسیسات و تفکیک زباله از مبدا

۱. با تفکیک آب فاضلاب شیمیایی از آب های قابل بازیافت مانند ناودان ، حمام و روشویی که ۵۰٪ مصرف را شامل می شود با یک فیلتر ۳ مرحله ای ساخت این مجموعه شامل کاغذ ، ترکیب رزین و شن و کربن اکتیو با هزینه کمتر از ۵ میلیون تومان به سیستم وصل می شود و آب حاصله در شستشو و آبیاری فضای سبز با کیفیت بالا قابل استفاده است

۲. تفکیک زباله از مبدا به صورت تر و خشک با داکت های ویژه تاسیسات که مصرف لوله و سیم را به حداقل رسانده و عیب یابی و قابلیت دسترسی را نیز آسان می کند و هزینه را تا یک پنجم کاهش می دهد

تجهيزات توليد ماربل شيت



هوشمند سازی ساختمان های تیک روم

- هوشمند سازی و بهینه سازی مصرف انرژی

مجموعه تیک روم در هوشمند سازی ساختمان های خود از شرکت های دانش

بنیان با هزینه حدود ۲۰ میلیون تومان برای

هر ساختمان نصب و استفاده می کند. این موضوع علاوه بر بهینه سازی و

کاهش مصرف انرژی قابلیت های ویژه دیگری به

ساختمان اضافه می نماید مانند دوربین مدار بسته ، حذف آیفون تصویری ،

حالت ایموشن (حسگرهای حرکتی) برای خاموش

کردن چراغ های اضافی و تنظیم اتوماتیک دما و مصرف کمتر آب و برق و گاز

در کشور که در این آمار جزو آمارهای بسیار

پرمصرف در دنیا هستیم

تولید مبدل های سرد و گرم



تولید انواع کانکس های نگهبانی



مبدل حرارتی و سرمایشی و آب گرم ترکیبی

ویژگی های مبدل حرارتی ساخته شده توسط این مجموعه

۱. حذف پکیج ، کولر گازی ، کولر آبی ، چیلر و رادیاتورهای آلومینیومی و

لوله کشی و سیم کشی اضافی با نصب این مبدل حرارتی در ساختمان

۲. مصرف برق ناچیز و امکان استفاده از برق خورشیدی و حتی باطری

خودرو و قابل شارژ بودن با برق خورشیدی

۳. علاوه بر هواسازی و گرفتن گرد و خاک و یونیزه کردن از طریق لامپ

UV قابلیت سترون سازی (ویروس زدایی) هوای خروجی را داشته و

همچنین میتوان هوا را از طریق داکت های اسپیلیت خوشبو و مطبوع کرد

۴. تاسیسات مختصری داشته و هزینه آن یک دهم تاسیسات استفاده

شده در ساختمان های متعارف است و برای ساختمان هایی از ۵ هزار تا ۱۰

هزار متر مکعب در ۱ تا ۴ طبقه قابل نصب می باشد

۵. از هوا تا ۲۰۰ لیتر روزانه آب تولید می کند

تجهيزات توليد شيشه های دو جداره



وجه تمایز مهم ساختمان های تیک روم نسبت به سایر ساختمان های مرسوم

۱. سرعت اجرای بسیار بالا
۲. وزن کم
۳. مقاومت در برابر زلزله
۴. مقاوم در برابر آتش
۵. عایق صوت و رطوبت قوی
۶. اجرای کامل یک ساختمان دو طبقه در ۲۰ روز کاری با یک اکیپ ۸ نفره
۷. قابلیت ذخیره و دپو سازی برای حوادث غیر مترقبه
۸. حذف نیروی های کار اضافی
۹. صفر شدن ضایعات و نخاله های ساختمان که کاملا دوستدار طبیعت است
۱۰. کمک به اقتصاد خانواده با مصرف کم و هوشمند انرژی
۱۱. پایین بودن قیمت تمام شده و افزایش قدرت خرید مردم
۱۲. قابلیت صادراتی و ارز آوری برای کشور و قدرت استراتژیک فناوری
- ساختمان های صنعتی که در انحصار چند کشور در دنیا است
۱۳. زیبایی ظاهری فوق العاده
۱۴. استحکام و طول عمر بیشتر
۱۵. قابل ضد گلوله کردن در مناطق نظامی و جنگی و قابلیت ضد تشعشع کردن در آزمایشگاه ها
۱۶. کاملا منطبق با فرهنگ ایرانی و ۴ اقلیم حاکم بر آب و هوای کشور ایران
۱۷. کمترین ماشین آلات و هزینه های سربار تولید

نمونه پروژه های پیشنهادی



تاییدیه مرکز تحقیقات ساختمان و مسکن

بسمه تعالی

شماره: ۳-۱۳۸۷
تاریخ: ۸۷/۱/۳۱
پوست:

جمهوری اسلامی ایران
وزارت مسکن و شهرسازی
مرکز تحقیقات ساختمان و مسکن

جناب آقای شهاب قلی زاده

با سلام

احتراماً، بازگشت به نامه مورخ ۸۷/۱/۲۴ جنابعالی در خصوص طرح دیوار پیشنهادی به اطلاع می‌رساند. اجرای دیوار با استفاده از ستونک فلزی و بلوک‌های سبک فاق و زبانه‌ای بدون استفاده از ملات به عنوان جداکننده قابل اجرا بوده و نیاز دارد از نظر درزبندی، آکوستیک و انرژی مورد بررسی و آزمایش قرار گیرد.

دکتر طیبه پرهیزکار
معاون تحقیقات

تهران، بزرگراه شیخ فضل‌الله نوری، بین شهرک قدسی و فرهنگیان، صندوق پستی ۱۶۹۶-۱۳۱۴۵، تلفن: ۶-۸۸۲۵۵۹۴۲، شماره: ۸۸۲۵۵۹۴۱
پست الکترونیکی: info@bhrc.ac.ir
صفحه الکترونیکی: http://www.bhrc.ac.ir

پروانه بهره برداری شرکت



جمهوری اسلامی ایران
وزارت صنایع و معادن ایران

تاریخ بهره‌برداری	۱۳۸۱	شماره سابقه تاسیس	۶/۳/۶۴	شماره پروانه بهره‌برداری	۳۰۱۱/۲۱۱۷۰
-------------------	------	-------------------	--------	--------------------------	------------

۷۵ / ۸ / ۲۳

پروانه بهره‌برداری

آقای/خانم: صنایع کاربردی نشانی: شرکت صنعتی اشتیاق پلوار ملا محمد باقری جنب شرکت کمان

شرکت نمایش هامون شهر، بلوک، ۳۵ قطعه شماره ۱۶۵۷

با توجه به راه‌اندازی و دستیابی آن واحد به انجام عملیات تولید انبوه، این پروانه جهت تولید محصولات زیر و به منظور استفاده از مزایای قانونی آن اعطاء می‌گردد.

محصولات جانبی	ظرفیت سالانه	واحد	تعداد شیفت	شماره شناسایی کالا
۱- اطاق و تجهیزات	۴۰۰	تن	یک	۲۹۱۹۱۴۴۰
۲- خط رنگ	(چهار صد)			
۳-				
۴-				
۵-				

محصولات جانبی

- ۱-
- ۲-

مختار قانون

رئیس سازمان صنایع و معادن استان تهران

تذکار:

وزارت صنایع و معادن هیچگونه تعهدی در قبال تامین منابع مالی، اعم از ارزی و ریالی و مواد اولیه نخواهد داشت

• توجه دارنده این پروانه را به مفاد مندرج در ظهر این برگ جلب می‌نماید. توضیحات لازم در پشت پروانه درج شده است





THANK YOU

FOR YOUR ATTENTION

WWW.TICKROOMGROUP.COM

INFO@TICKROOMGROUP.COM